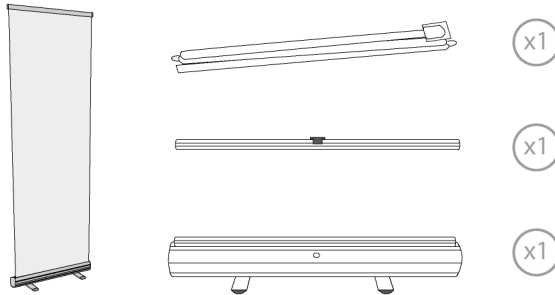


1. COLOCACIÓN DE LA GRÁFICA



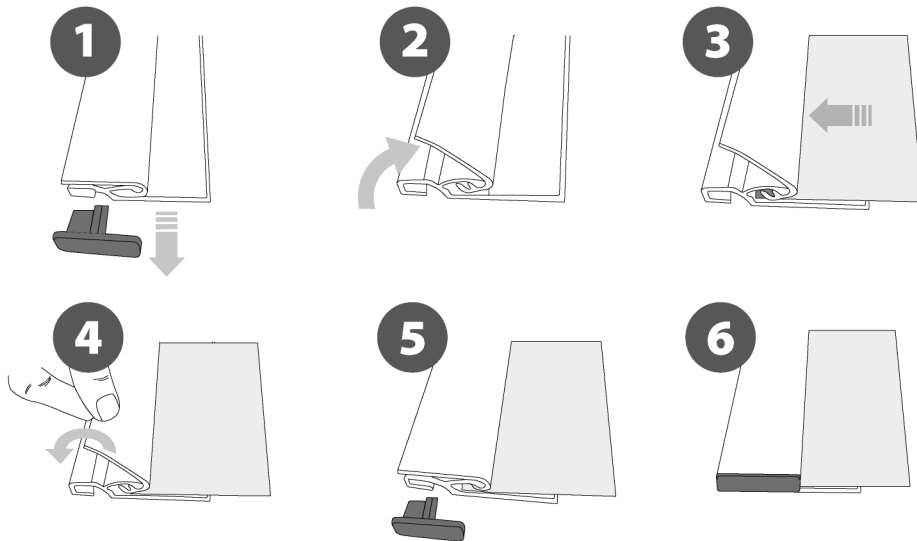
 CONTENIDO



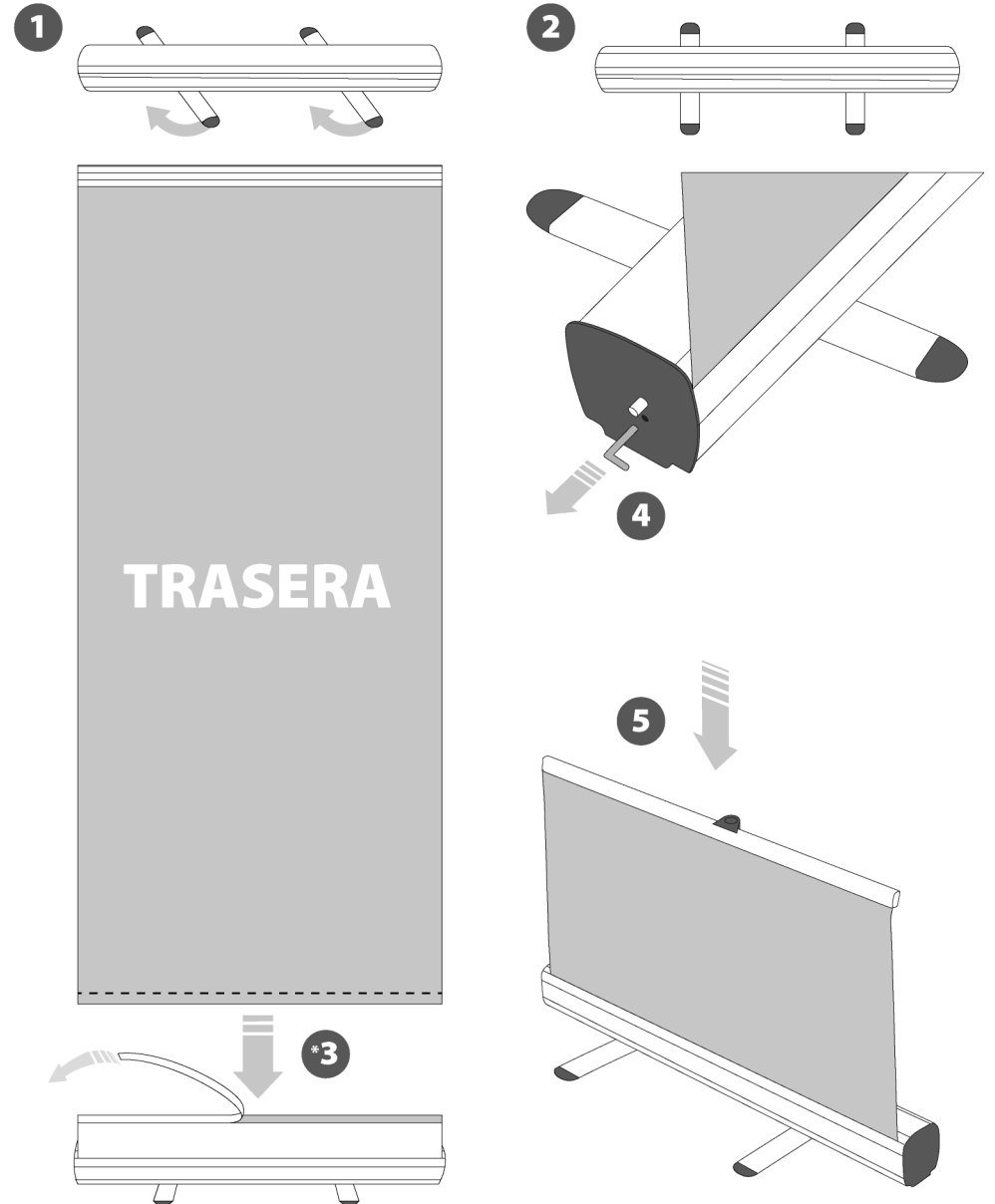
Abra la bolsa, compruebe su contenido y saque todas las piezas con cuidado.

Para montar el Roll-up, primero debe fijar su gráfica (no suministrada) al perfil superior siguiendo **los pasos** que se muestran a continuación.

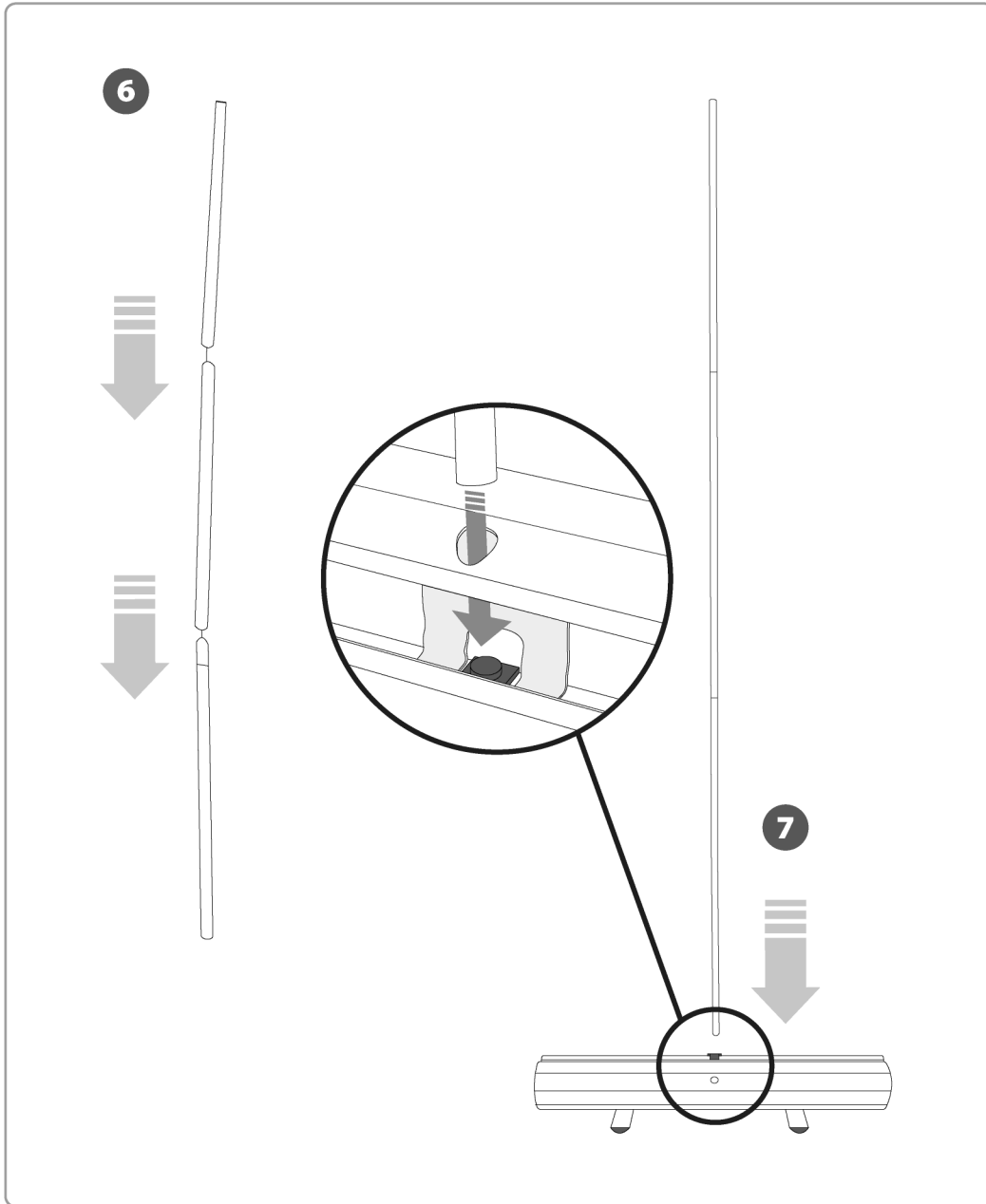
FIJACIÓN DE GRÁFICA POR CARRIL DE ENCAJE



2. FIJACIÓN DE LA GRÁFICA



3. MONTAJE DE LA ESTRUCTURA



4. DESENCOLLAR EL POP-UP

