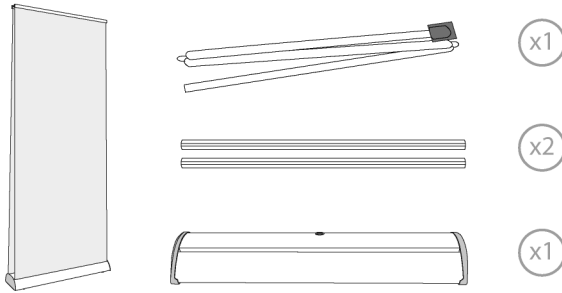


## 1. COLOCACIÓN DE LA GRÁFICA


 CONTENIDO


x1

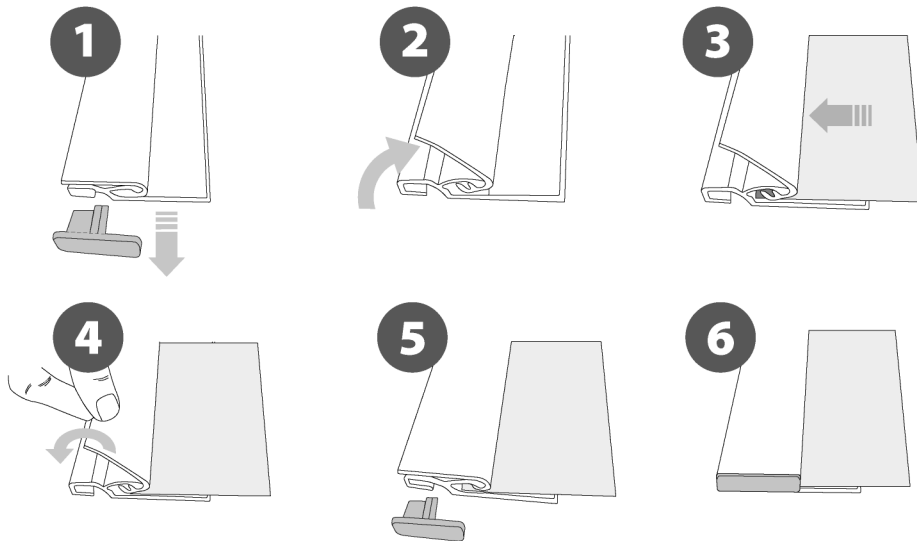
Abra la bolsa, compruebe su contenido y saque todas las piezas con cuidado.

x2

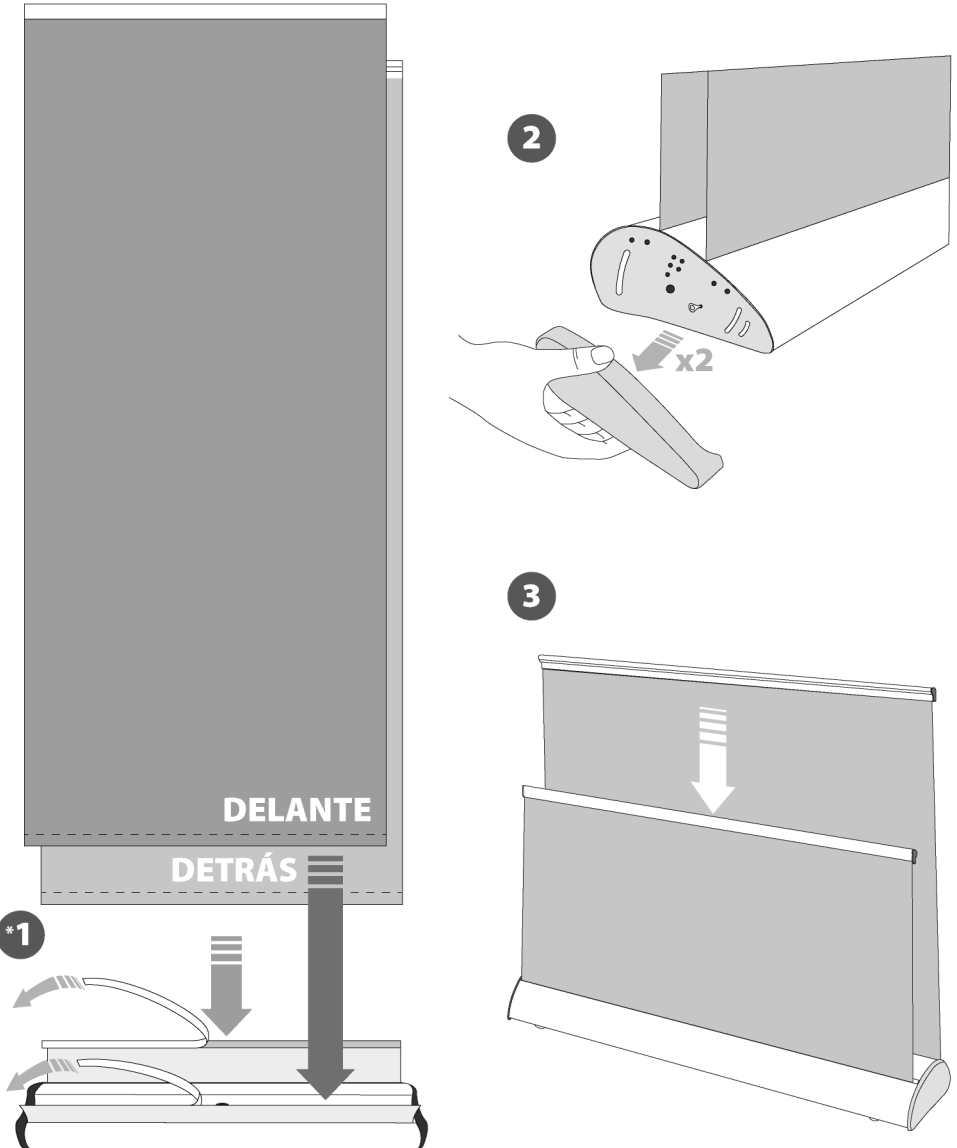
Para montar el Roll-up, primero debe fijar su gráfica (no suministrada) al perfil superior siguiendo **los pasos** que se muestran a continuación.

x1

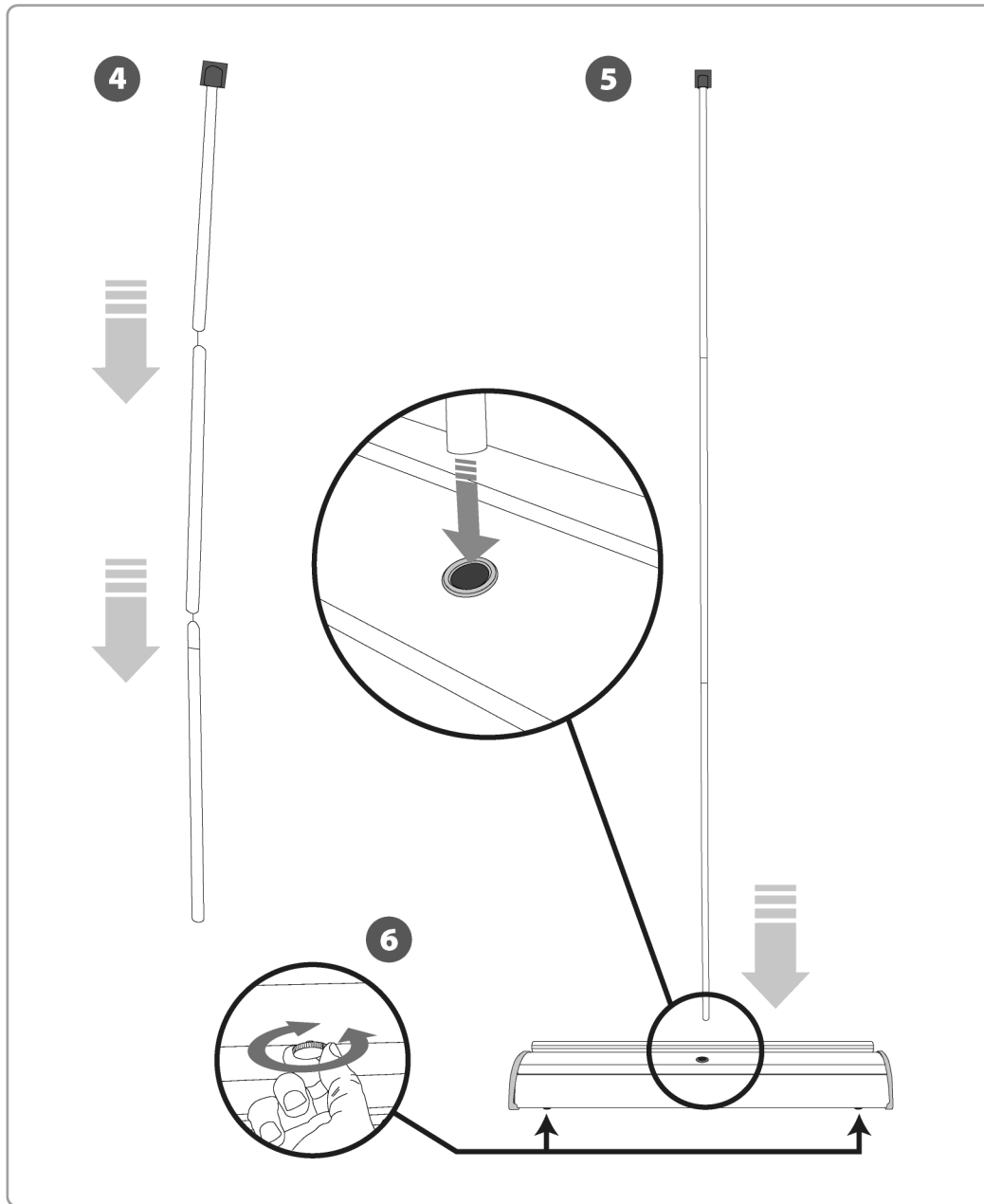
## FIJACIÓN DE GRÁFICA POR CARRIL DE ENCAJE



## 2. FIJACIÓN DE LA GRÁFICA



## 3. FIJACIÓN DE LA GRÁFICA



## 4. DESENCOLLAR EL POP-UP

