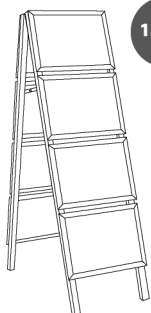


1. COLOCACIÓN DE LA GRÁFICA + PROTECTOR ANTIRREFLEJOS


 CONTENIDO


13672

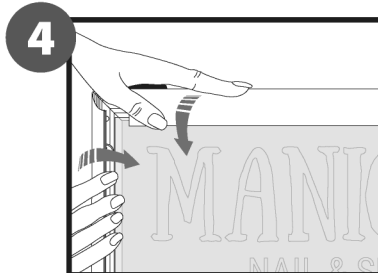
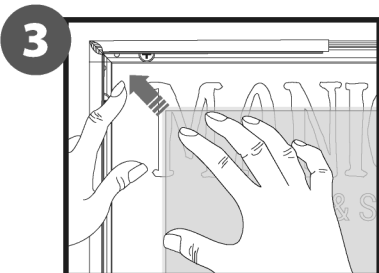
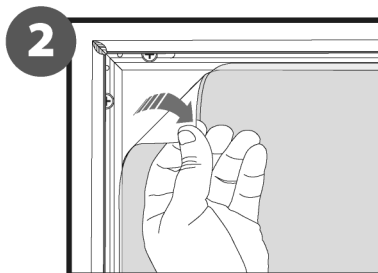
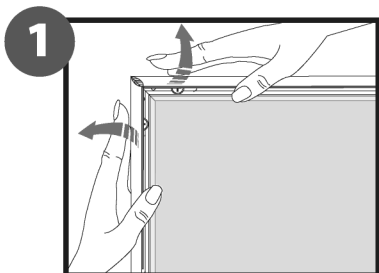


13671

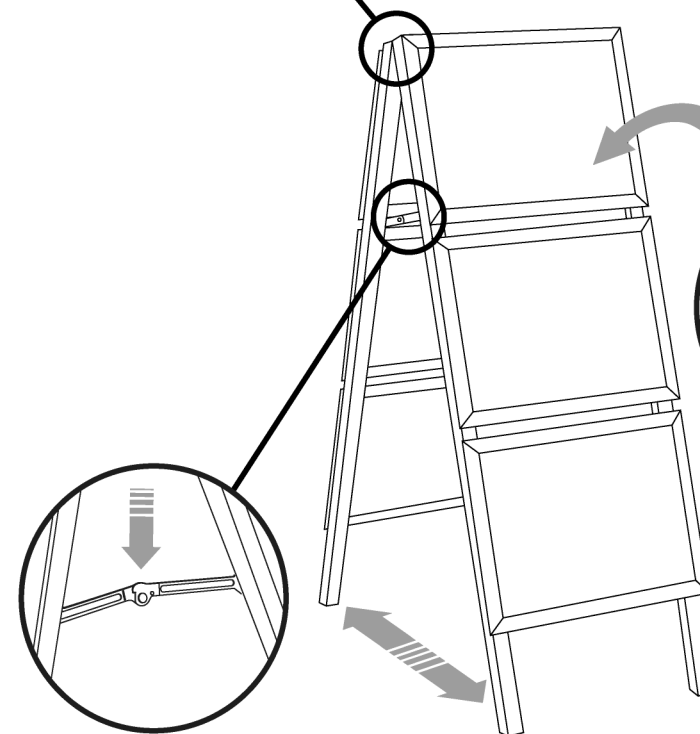
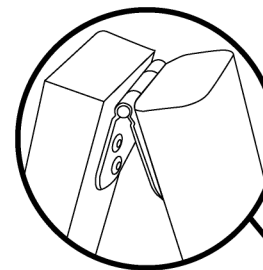
Abra y compruebe el contenido de las cajas y saque todas las piezas con cuidado.

Para montar el caballete, debe colocar los gráficos (no suministrados) en el marco superior (con el sistema click) siguiendo **los pasos** que se describen a continuación.

FIJACIÓN DE LA GRÁFICA MEDIANTE EL SISTEMA CLICK



2. MONTAJE DE LA ESTRUCTURA DEL CABALLETE



PROTECTOR ANTIRREFLEJOS
DE LOS GRÁFICOS
INCLUIDO

