

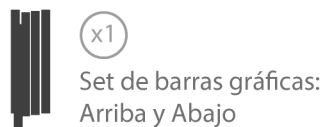
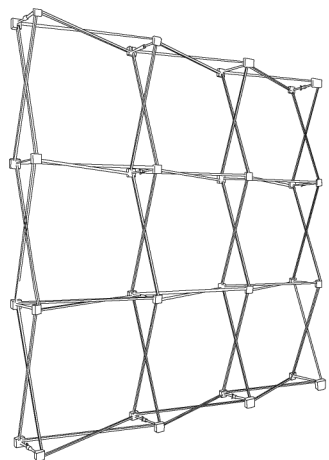
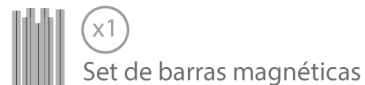
1. COLOCACIÓN DE LA GRÁFICA



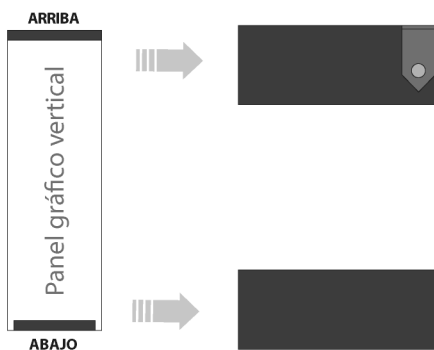
CONTENIDO



Abra la bolsa, compruebe su contenido y extraiga todas las piezas con cuidado.



FIJACIÓN DE LA GRÁFICA

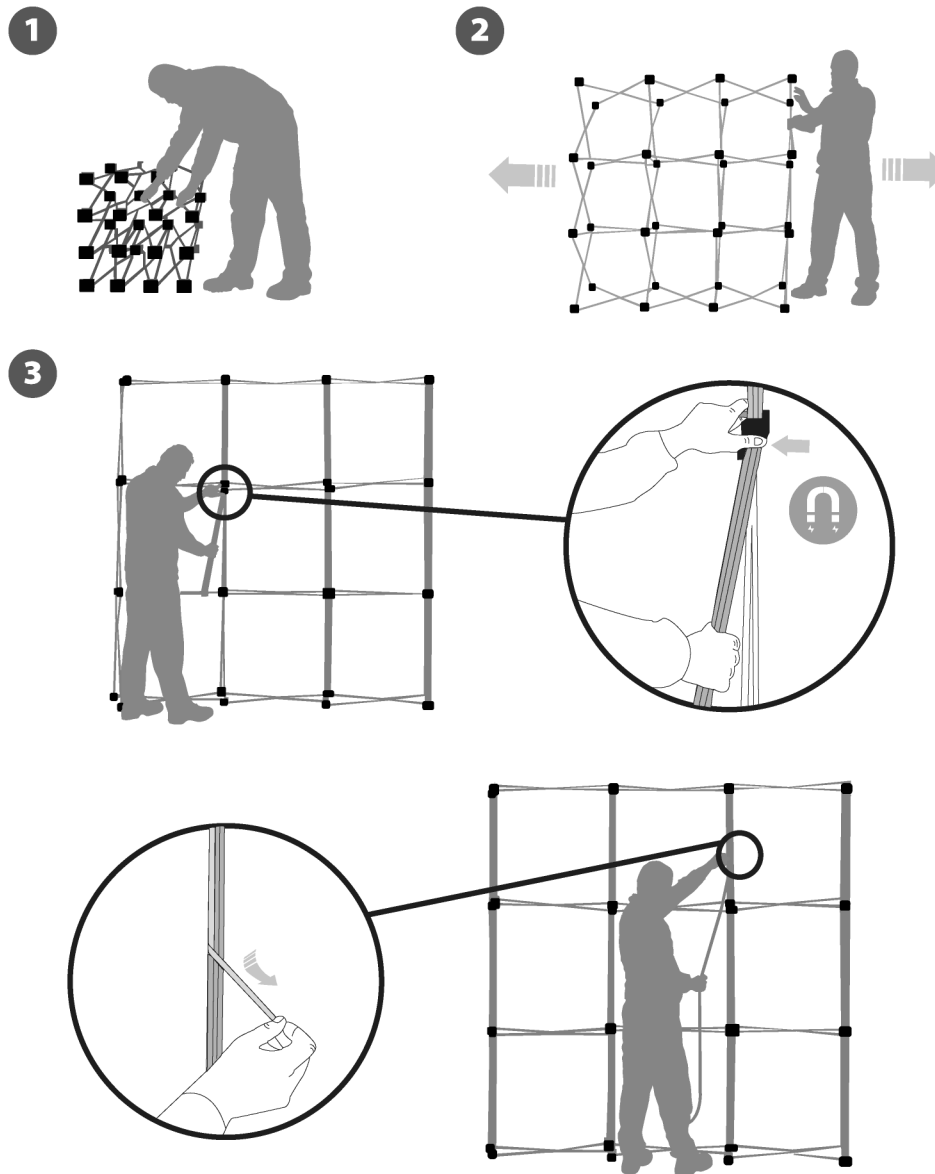


El gráfico de este Pop-up está formado por paneles verticales.

Conecte las barras gráficas superior e inferior a la parte correspondiente del panel gráfico con el adhesivo.

Repita la operación para todos los paneles gráficos.

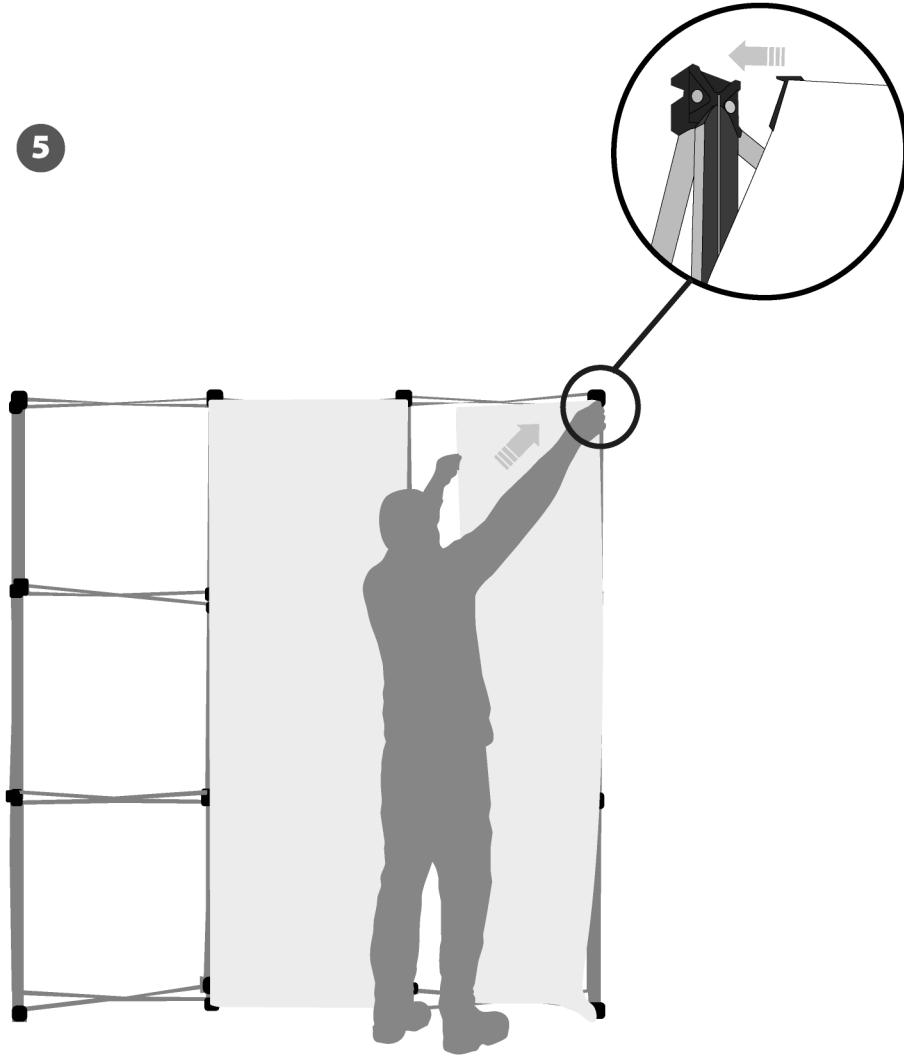
2. MONTAJE DE LA ESTRUCTURA



3. FIJACIÓN DE LA GRÁFICA



5



4. LEVANTAR EL POP-UP



6

