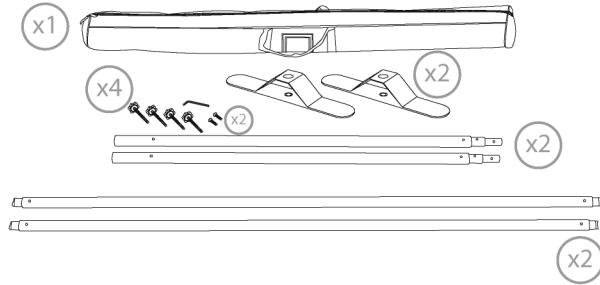


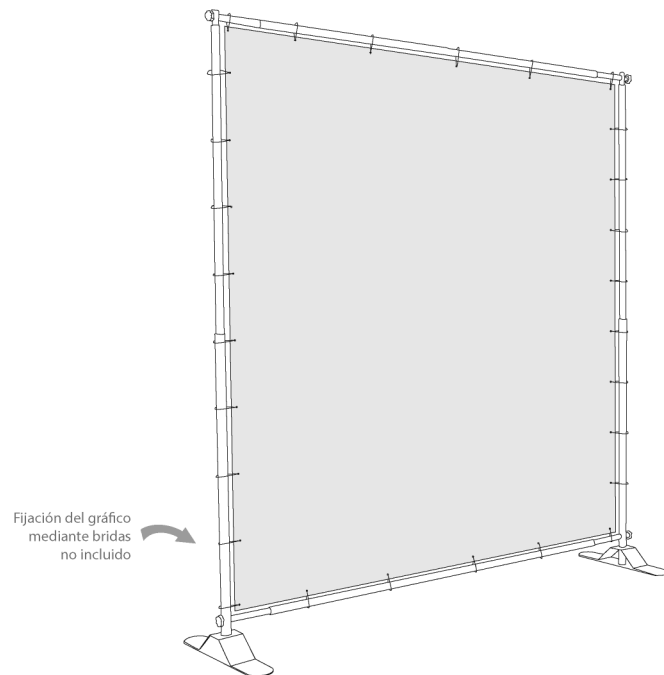
## 1. MONTAJE DE LA ESTRUCTURA


 CONTENIDO


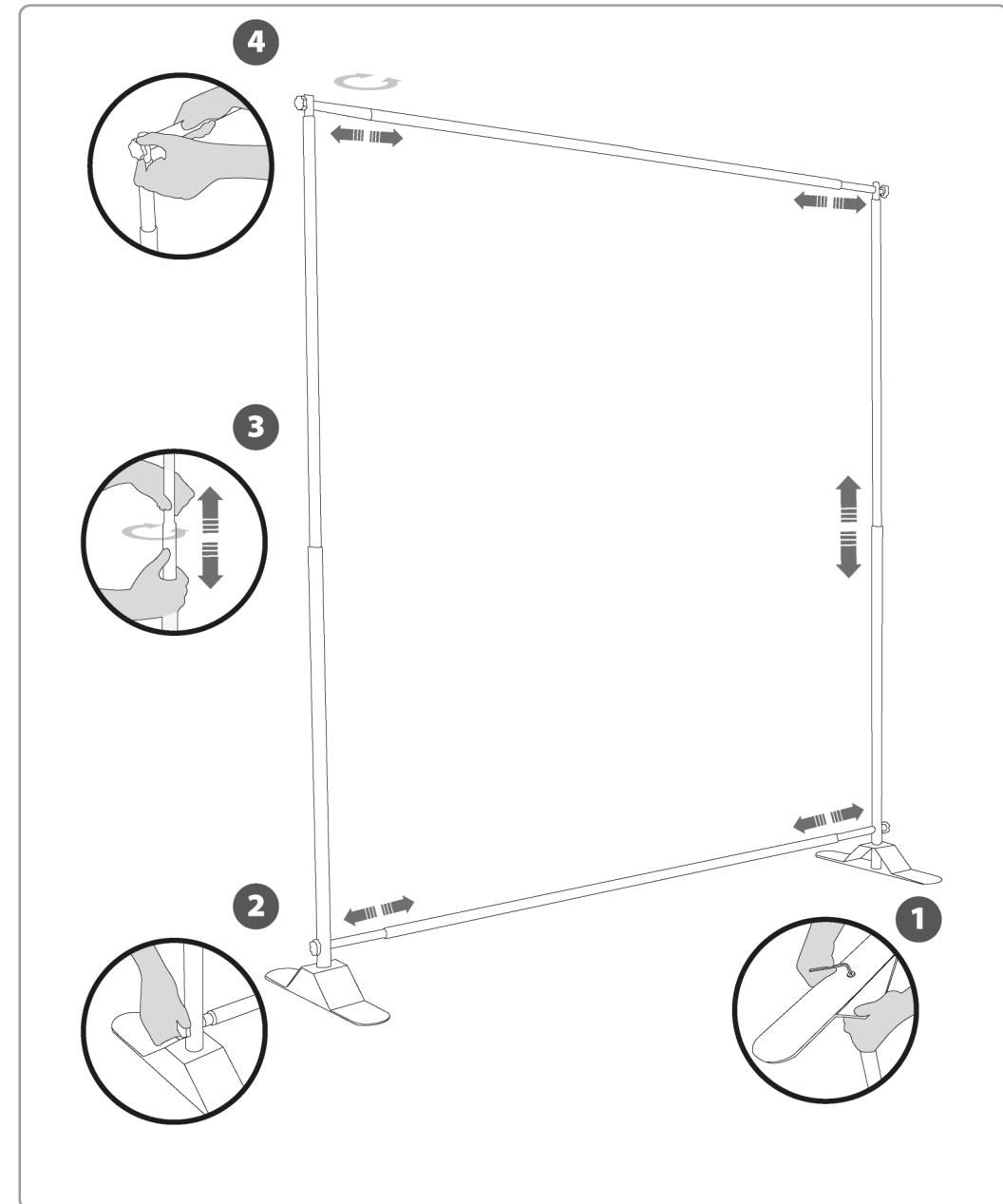
Abra la bolsa, compruebe su contenido y saque todas las piezas con cuidado.

Para montar el Roll-up, primero debe fijar su gráfica (no suministrada) al perfil superior siguiendo **los pasos** que se muestran a continuación.

## FIJACIÓN DE GRÁFICA POR CARRIL DE ENCAJE



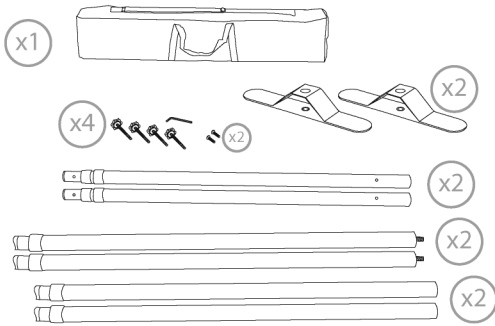
## 2. MONTAJE DE LA ESTRUCTURA



## 1. MONTAJE DE LA ESTRUCTURA



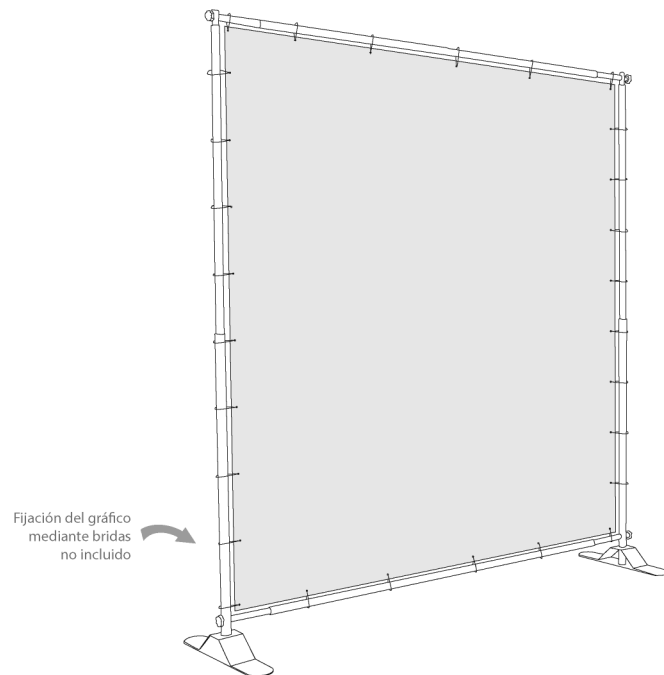
## CONTENIDO



Abra la bolsa, compruebe su contenido y saque todas las piezas con cuidado.

Para montar el Roll-up, primero debe fijar su gráfica (no suministrada) al perfil superior siguiendo **los pasos** que se muestran a continuación.

## FIJACIÓN DE GRÁFICA POR CARRIL DE ENCAJE



## 2. MONTAJE DE LA ESTRUCTURA

