

1. COLOCACIÓN DE LA GRÁFICA + PROTECTOR ANTIRREFLEJOS

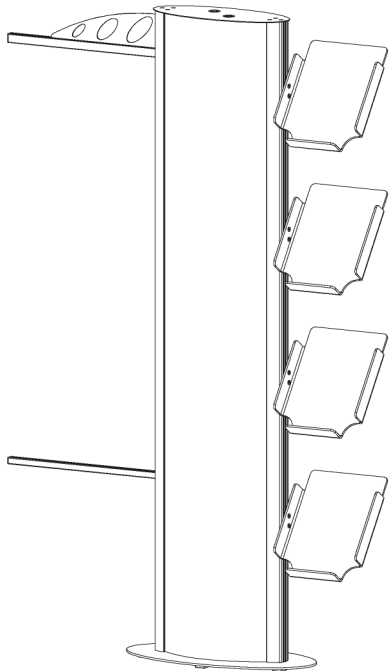


CONTENIDO

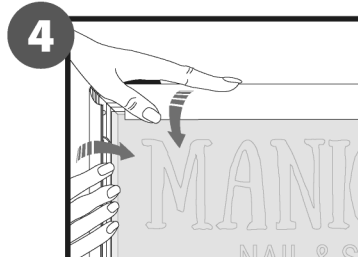
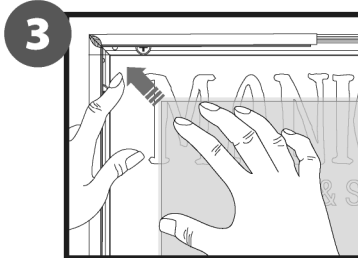
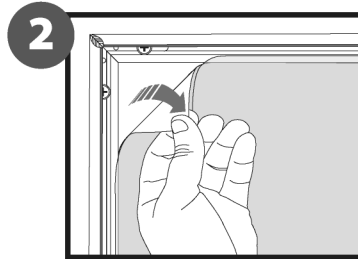
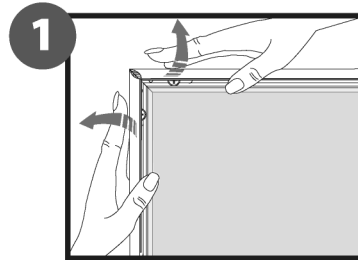
Abra y compruebe el contenido de la caja y saque todas las piezas con cuidado.

El tótem Vulpécula está fabricado en aluminio anodizado plata, con una base de acero, protector antirreflección y con 4 estantes acrílicos.

Para configurar el marco LED, debe colocar sus gráficos (no suministrados) en el marco (con el sistema click) siguiendo **los pasos** que se describen a continuación.



FIJACIÓN DE LA GRÁFICA POR MARCO DE CLICK



2. MONTAJE DE LA ESTRUCTURA

